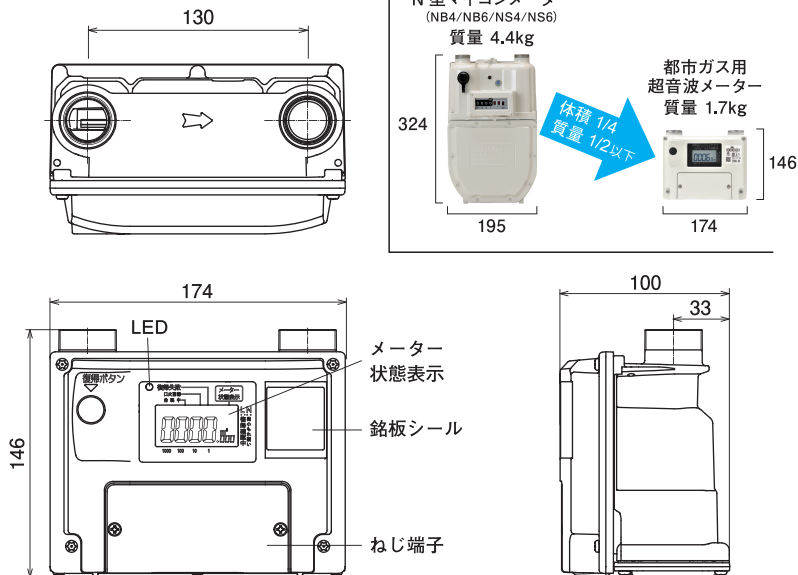


●仕様

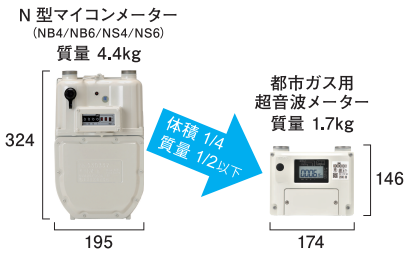
型式	UM2.5	UM4	UM6
適用ガス種	都市ガス (12A・13A)		
使用最大流量	2.5m <sup>3</sup> /h	4.0m <sup>3</sup> /h	6.0m <sup>3</sup> /h
最大使用圧力	3.5kPa		
耐圧力	10kPa		
最大指示量	9,999.999 m <sup>3</sup>		
最小指示量	1L		
寸法	H146×W174×D100mm		
質量	1.7kg		
口金中心距離	130mm		
口金ねじ径	M34×1.5 / W36.3-11.5 山 / W36.9-11 山		
接続管	3/4B (20A)		
使用温度	-30 ~ 60℃		
入口	左		
検定有効期間	10年		
外部接続端子	Uバス/Aライン(8bit)/Bライン(警報器)		

※上記記載以外の口金ねじ径についてはご相談下さい。

●外観寸法図



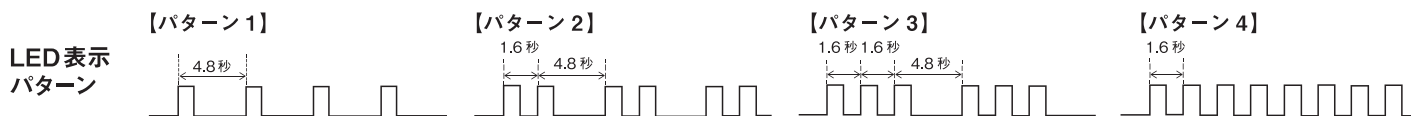
N型とUMシリーズのサイズ比較



●主な機能とメーター状態表示 メーターの液晶で、遮断や警報の内容をお知らせします。

項目	内容	状態表示	LED表示パターン
流量遮断	合計流量オーバー遮断	Q	3
	個別流量オーバー遮断		
	安全継続使用時間オーバー	J	2
	逆流検出遮断	R	1
	遮断中流量有遮断	前遮断事象を表示	
	復帰漏洩確認遮断	復帰失敗 ▲ 前遮断事象を表示	(注1)
外部センサ遮断	警報器遮断	A	1
	感震遮断	G	1
	圧力低下遮断	P	1
	圧力上昇遮断	O	1
その他遮断	センサ異常遮断	X	1
	通常電池電圧低下遮断	V	消灯
	テスト遮断	T	3
その他警報	内管漏洩警報	N	4
	センサ異常警報	X 点滅	4

注1 「▲(復帰失敗)」が点灯した場合、状態表示は復帰漏洩確認前の遮断事象を表示する。ただし、復帰漏洩確認中に新たな遮断事象が発生した場合、最新の遮断事象を表示する。



設計・施工 ISO9001 認証企業 ISO9001の対象品目は、ガスメーター、水道メーター、自動検針システム、太陽光発電システムの設置工事及びそれらの付帯サービスです。



〒390-1298 松本市和田3967-10 TEL.0263-48-1121(大代表)  
E-mail: info@toyo-keiki.co.jp URL: https://www.toyo-keiki.co.jp/  
東京・北関東・名古屋・大阪・東北・福岡・札幌・中国・四国

弊社ホームページからも製品情報をご確認頂けます。併せてご利用ください。

都市ガス用 超音波ガスメーター  
UM2.5、UM4、UM6

