

現場での「困った!」を解決するのに役立ちます!

暗記機

ANK-1D



新しい暗記機は
現場で役立つ
1台2役!

簡易型設定器機能

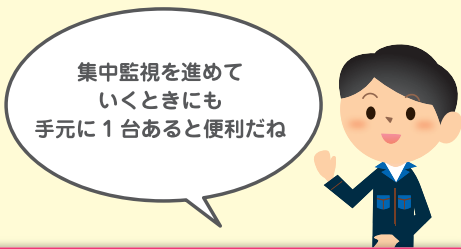
+

暗記機機能
(データ移植機能)



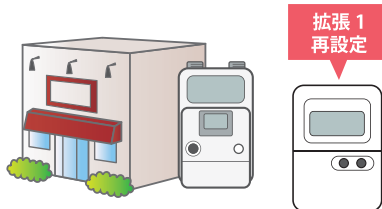
簡易型設定器機能

S・E・SB・EB 各種マイコンメーターの
設定と設定内容の確認にお使い頂けます。

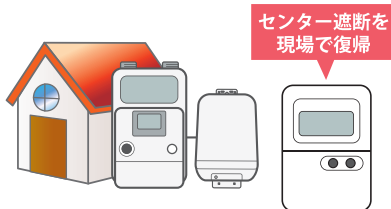


例えば次のような場合、現場で対応できるので業務効率アップにつながります。

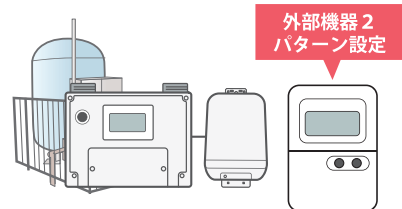
- ガス供給先の使用状況に合わせて
拡張1の再設定が必要になった



- センター遮断がかかっているので
現場で復帰させる必要がある



- メーターに接点機器を接続したい
(自切、バルク残量信号など)



● 主な項目例 設定・確認できる項目は全部で48種類です。

	コード	通信種類	設定・確認内容	
モード6	03	—	設定 拡張1 (流量遮断値の下限値引上げ)	
	05	—	設定 拡張2 (使用時間 無制限)	
	08	—	設定 圧力式微小漏洩監視の停止	
	11	確認	—	メータ制御コード値3の確認
	16	確認	—	微小漏洩タイム値の確認
モード7	04	—	設定 外部機器2有効 パターン4	
	09	—	設定 センタ遮断	
	10	—	設定 センタ復帰許可、弁復帰	
	11	確認	—	メータ制御コード2の確認
	14	確認	—	遮断詳細データ値の確認

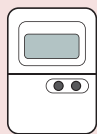
	コード	通信種類	設定・確認内容
モード8	01	—	設定 自動設定・時間遮断 無
	03	—	設定 区分L・時間遮断 無
	06	確認	—
モード9	01	—	設定 外部(1)端子 Hライン ・Hラインへの発呼有り ・Hラインから開閉時Nラインへの発呼無し (東洋計器製マイコンメーターと宅内表示器Atom 24IIaを接続する場合、この設定をしてください。)
	03	—	設定 外部(1)端子 パルス出力 1 [L/p]

- モード6～モード8までは他社メーターでも使用できます。
- モード9は東洋計器製マイコンメーターの専用モードとなります。
- この他の設定・確認項目については、取扱説明書・ポケット版操作マニュアルをご参照下さい。

設定&確認の
操作も
簡単!

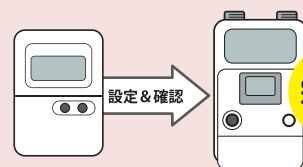
step 1

設定・確認したい
項目をスイッチ操作
で選択



step 2

暗記機をメーターに
接続してスイッチを押すと
設定・確認を実行



※操作方法の詳細につきましては、製品に同梱しております取扱説明書とポケット版操作マニュアルをご参照下さい。