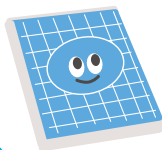


東洋計器の

おひさま見守りサービス



設置後の心配も東洋計器におまかせください。
太陽光発電システムの長く安定した運用をサポートします！



こんな心配はございませんか？

▶ 設置後の心配 1

パソコンがとまっても すぐに異常に 気付けるかしら？

何か異常が起きたときは、
パソコンをチェックするように
言われたけど…。
あまり細かいことは分からないし
何かいい方法はないかしら？



東洋計器が
解決します

異常をメールでご連絡。

おひさまかんたん監視
がおすすめです。



「おひさまかんたん監視」なら、パソコンの
運転状況を常時監視。
異常が起きた場合は、
すぐにご指定頂いたア
ドレスへメールで連絡
します。早期の対応に
お役立て頂けます。

こんな心配はございませんか？

▶ 設置後の心配 2

遠方に設置した 太陽光の設備、 よい管理方法は？

設置場所が遠いので
すぐに見にいけなくて…。
しかも、設備が大きいので
異常箇所が分かるか心配。



東洋計器が
解決します

おひさまじっくり監視は
パソコンで一元管理が可能。
カスタマイズもOKです。

「おひさまじっくり監視」なら、遠くにある
設備の発電量計測・記
録・表示はもちろん、
監視カメラによるモニ
ター表示、ストリング
ごとの管理など、カス
タマイズも可能です。



こんな心配はございませんか？

▶ 設置後の心配 3

電気設備の 保守管理って 何をすれば…？

管理者をまかされてます。
発電量は見ているけど、
定期的な保守って必要？
電気設備は何を見ればいい？



東洋計器が
解決します

有資格者（電気工事士など）による
定期点検制度の活用を
おすすめしています。



安全性、発電性能を維持
するためには、監視
システムによる日常管
理と併用して、定期点
検制度の活用が有効で
す。パソコン、交流集
電箱など電気機器の点
検もいたします。

