

# 乾式水道メーター

## ■小口径(13mm)

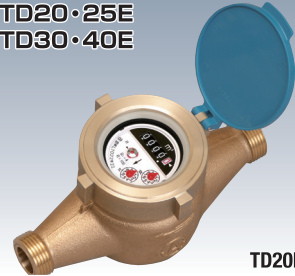
TD13E  
ショートタイプ  
TD13LE  
ロングタイプ



TD13E

## ■中口径(20~40mm)

TD20・25E  
TD30・40E



TD20E

## ■たて型ウォルトマン(40・50mm)

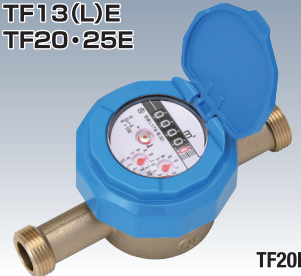
TDV40・50E  
(ネジ式)



TDV40E

## ■表示部回転(13~25mm)

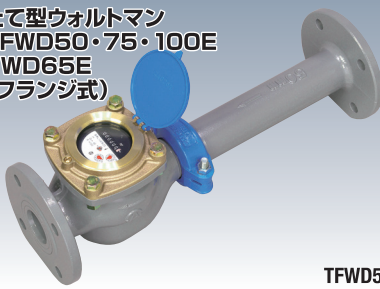
TF13(L)E  
TF20・25E



TF20E

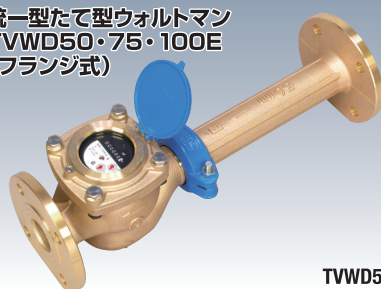
## ■大口径(50~100mm)

たて型ウォルトマン  
TFWD50・75・100E  
VWD65E  
(フランジ式)



TFWD50E

統一型たて型ウォルトマン  
TVWD50・75・100E  
(フランジ式)



TVWD50E

たて型ウォルトマン  
BFWD50・65・75・100E  
(両フランジ式)



BFWD50E

### 【乾式水道メーター 仕様一覧】

口径 (mm)	器種	Q <sub>3</sub> (m <sup>3</sup> /h)	Q <sub>3</sub> /Q <sub>1</sub> (R)	適正使用 流量範囲 (m <sup>3</sup> /h)	一時的使用の許容範囲		1日当りの使用量			月間 使用量 (m <sup>3</sup> /月)	表示桁 (m <sup>3</sup> 桁数)	寸法			質量 (kg)
					一時的最大流量		1日使用時間の合計					全長 (mm)	全幅 (mm)	全高 (mm)	
					10分/日以内 (m <sup>3</sup> /h)	1時間/日以内 (m <sup>3</sup> /h)	5時間 (m <sup>3</sup> /日)	10時間 (m <sup>3</sup> /日)	24時間 (m <sup>3</sup> /日)						
13	TD ショート	2.5	100	0.1~1.0	2.5	1.5	4.5	7	12	100	4	100	90	92	0.9
	TD ロング											165	90	92	1.0
	TF ショート											100	82	95	0.7
	TF ロング											165	82	95	0.8
20	TD	4	100	0.2~1.6	4	2.5	7	12	20	170	4	190	100	105	1.7
	TF											190	100	96	1.2
25	TD	6.3	100	0.23~2.5	6.3	4.0	11	18	30	260	4	225	100	105	1.9
	TF											225	100	110	1.7
30	TD	10	100	0.4~4.0	10	6.0	18	30	50	420	5	230	108	115	2.3
40	TD	10	100	0.5~4.0	10	6.0	18	30	50	420	5	245	108	120	3.0
	TDV														
50	TDV	16	100	0.4~6.5	16	9.0	28	44	80	700	5	245	126	155	4.2
	TFWD											560	186	203	17
	TVWD											560	186	203	20
65	BFWD	63	100	2.5~27.5	78	47.0	138	218	390	4,100	6	245	186	203	13
	VWD											580	186	253	23
75	BFWD	63	100	2.5~27.5	78	47.0	138	218	390	4,100	6	270	186	253	17
	TFWD											630	211	253	25
	TVWD											630	211	253	33
100	BFWD	100	100	4.0~44.0	125	74.5	218	345	620	6,600	6	300	211	253	19
	TFWD											750	238	295	37
	TVWD											750	238	295	49
	BFWD											350	238	295	25

※大型メーターには、上水フランジとJISフランジがございます。